

# Pakete in alle Welt

HZ Heidenheimer Zeitung 11.01.2013

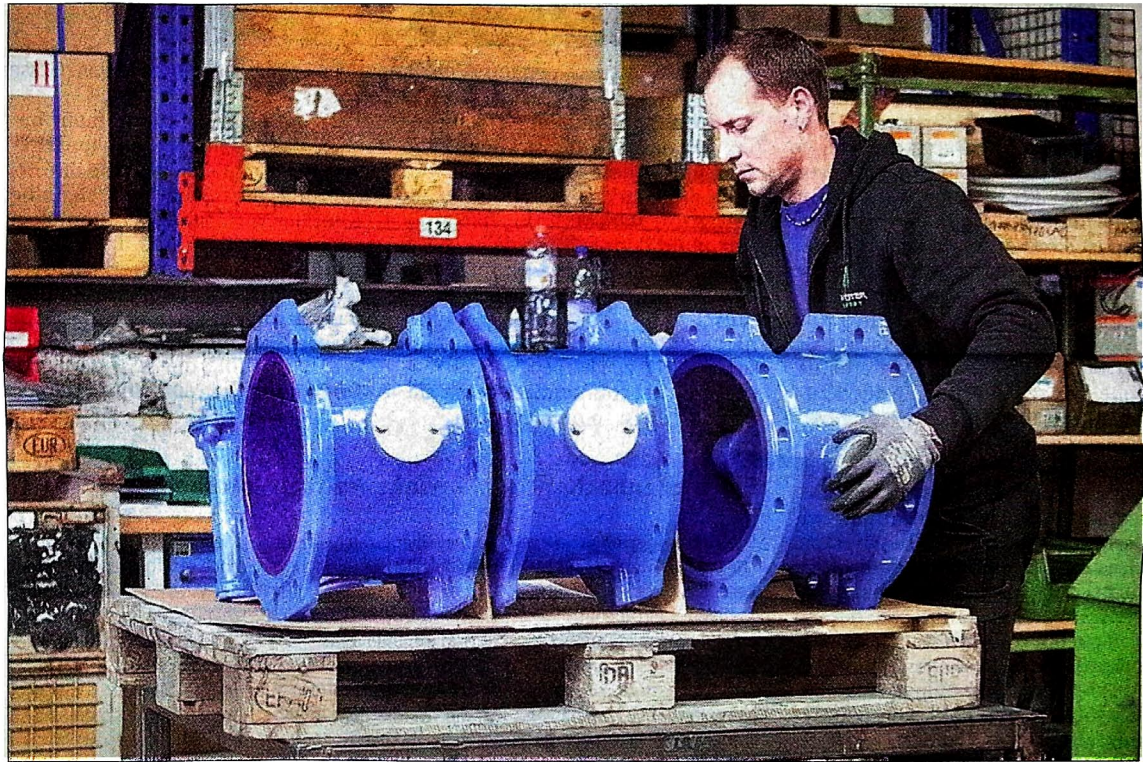
## Erhard Armaturen arbeitet Hand in Hand mit Industrieverpackungen Heidenheim GmbH

**HEIDENHEIM.** Bereits seit etlichen Jahren erledigt die IVH auch für den Armaturenhersteller Erhard den Versand von Bauteilen in alle Welt.

Absperrklappen mit einem Innendurchmesser von über drei Metern, acht Meter lange Flachschieber, aber auch kleine Anbohrsysteme oder Ersatzteile – das Produktprogramm des Heidenheimer Armaturenherstellers Erhard ist äußerst vielseitig. Ebenso vielfältig ist das Spektrum der Empfängerländer und der Sendungsgrößen, die vom kleinen Karton bis zum 30-Tonnen-Armaturengewicht reichen. Entscheidend ist aber immer eine optimale Verpackung für den Weg in alle Welt – und dies ist seit 2003 Aufgabe der Industrieverpackung Heidenheim GmbH (IVH).

Begonnen hatte die Zusammenarbeit der beiden Unternehmen bereits 2003, wie sich IVH-Prokurist Bernd Hauber erklärt: „Damals waren auf einen Schlag 700 Armaturen seemäßig für den Transport nach Abu Dhabi zu verpacken, was wir in kurzer Zeit und höchst professionell erledigen konnten“.

Ab 2004 waren die IVH-Mitarbeiter dann direkt vor Ort im Erhard-Werk im Einsatz und 2012 wurde die Zusammenarbeit noch einmal intensiviert, als die IVH zusammen mit ihrem Partnerunternehmen LZH, der Logistic Zollservice Heidenheim GmbH, mit einem speziell auf Erhard zu-



Mitarbeiter der IVH verpacken direkt im Erhard-Werk Bauteile und versenden sie in alle Welt.

geschnittenen Logistikkonzept die komplette Lager- und Versandlogistik übernahm.

Seit Oktober 2012 sind drei kaufmännische und sieben gewerbliche Mitarbeiter von IVH und LZH in der Heidenheimer Meeboldstraße bei Erhard tätig.

„Mit unserem neuen Verpackungszentrum in Mergelstetten sind wir bestens auf die Produkte

von Erhard eingestellt und garantieren eine Just-in-time-Anlieferung für sämtlich benötigte Verpackungen“, betont IVH-Prokurist Peter Hoffmann-Pichler einen der Vorteile im Verpackungsbe-

reich. Aber auch im kaufmännischen Bereich ist bei der LZH Know-how vorhanden. Für Carsten Uttenlauch, Produktionsleiter bei Er-

hard, hat sich die Übertragung der Aufgaben an einen externen Dienstleister bewährt: „Wir können uns so auf unsere Kernkompetenzen konzentrieren und nutzen zugleich die hohe Erfahrung und das profunde Fachwissen unserer Partner. Zudem können wir einen deutlich höheren Ausstoß bei den täglichen Versendungen verzeichnen.“